



TOYO TIRES

driven to perform

Listino prezzi

n. 32 del 02/01/2011



Toyo Tires

Assistenza globale
in tempo reale



customer care

Le vostre
esigenze sono le
nostre esigenze

Toyo Italia mette al centro della propria missione la completa soddisfazione delle esigenze del cliente. Servizi veloci e puntuali, sia nel pre che nel post vendita, caratterizzano un servizio all'insegna dell'assistenza globale.

Nel 2008 Toyo Italia ha inaugurato la nuova struttura di Collesalvetti (Livorno), dotata di una capacità nettamente superiore rispetto alla sede precedente. Il magazzino può contare su una superficie di 12.500 mq con una capienza di 150.000 pneumatici. Una svolta strategica che trasforma la filiale italiana nel secondo più grande centro di smistamento e distribuzione d'Europa.

Toyo Italia dedica una speciale attenzione al rapporto con i rivenditori. Il contatto con l'azienda è facile e veloce. Il servizio clienti, ai numeri 0586.962243 e 0586.962283, risponde a ogni richiesta di informazioni.

Nel sito internet dell'azienda, www.toyo.it, è possibile visionare il catalogo completo dei prodotti, approfondire le tecnologie costruttive, conoscere i servizi offerti e la rete dei rivenditori autorizzati.



Fig. 1.1: Simulazione di slalom

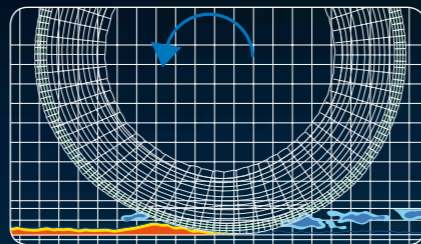


Fig. 1.3: Simulazione di aquaplaning



Fig. 1.2: Simulazione di frenata

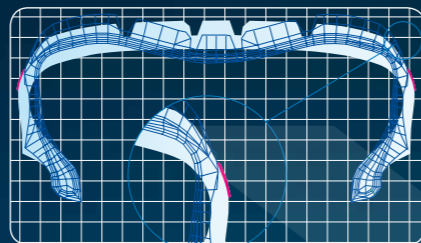


Fig. 1.4: Simulazione di vibrazione



Toyo Tires

Leader in tecnologia esclusiva

CASPAN
(Computer Aided Simulator of Pattern Noise).

È l'esclusivo sistema di simulazione computerizzata Toyo. Serve a testare il rumore di rotolamento in base ai disegni e alle mescole, alle varie velocità. È così possibile progettare e realizzare pneumatici che uniscono la migliore resistenza all'aquaplaning al comfort di marcia e alla silenziosità.

ADSATT
(Automotive dynamic simulation to advanced tire technological).

L'esclusivo sistema di simulazione dinamica per l'ottimizzazione dei pneumatici anteriori e posteriori. Simulando le reali condizioni di impiego direttamente sul veicolo, si ottengono gomme capaci di rispondere in modo attivo a ogni fondo stradale, al variare degli stili di guida e della temperatura.

DSOCC II
(Dynamic stability optimized contact theory).

Dalla teoria di stabilità dinamica di contatto, Toyo ha derivato questo programma di analisi tridimensionale. Lo scopo è ottimizzare la struttura e il profilo dei pneumatici. Il programma misura le tensioni esterne e la superficie di contatto con la strada, riducendo le deformazioni di cinture e tallone.

T-mode. La tecnologia a portata di tutti

T-mode è il brevetto esclusivo Toyo che integra le simulazioni di guida del software ADAMS con le simulazioni di design STACS, CASPAN e DYTRAN. La simulazione di guida esamina la trazione e il movimento del pneumatico sotto ogni singolo aspetto, dal cambio di direzione alla frenata.

Basata su una evoluzione della tecnologia DSOCC II (il software di analisi tridimensionale creato da Toyo nel 1995), la simulazione di design analizza il pneumatico scientificamente, permettendo di ottimizzarne la struttura, il profilo e i materiali di cui è composto. Grazie alla combinazione di questi diversi aspetti, T-mode rappresenta una tecnologia unica, che assicura ai pneumatici Toyo il primato assoluto in fatto di prestazioni e affidabilità.

Jointless Cap Belt (Cintura di sommità senza giunzioni).

Toyo è una delle primissime aziende ad avere introdotto questa tecnologia costruttiva.

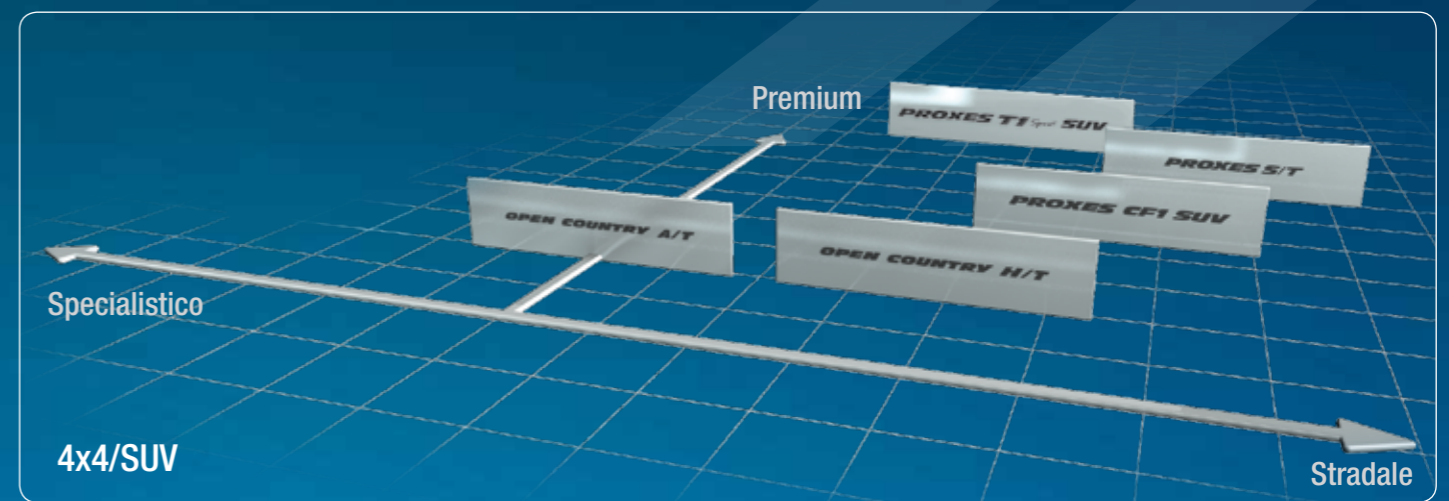
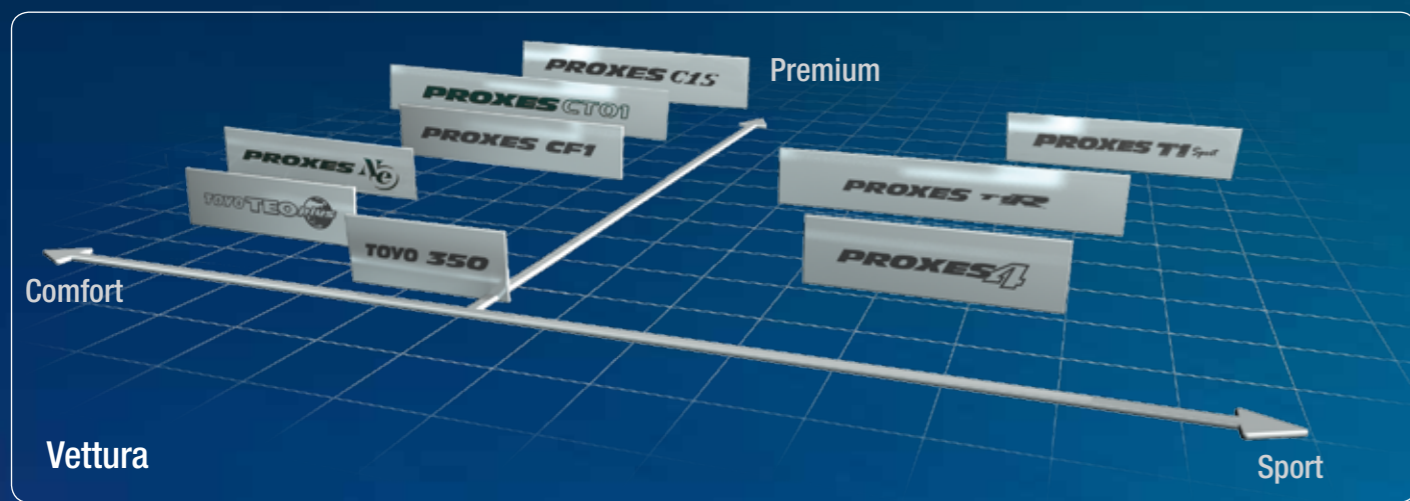
Si tratta di un particolare processo produttivo che garantisce pneumatici dalla eccezionale uniformità di rotolamento e dall'assenza di vibrazioni. Notevoli sono i benefici per la silenziosità e il comfort

Toyo Tires

La prospettiva superiore

La tecnologia Toyo è riconosciuta come una delle più avanzate nel settore. La rivista specializzata Tire Review ha classificato per otto volte Toyo al primo posto per qualità di prodotto, basandosi su indagini condotte presso i rivenditori autorizzati.

Un risultato conquistato sul campo, con anni di ricerca e progettazione che hanno visto l'utilizzo di tecniche computerizzate esclusive, come il sistema T-Mode, che integra simulazioni di guida e design. Dal 1946, Toyo è sulla strada con le migliori prestazioni possibili.

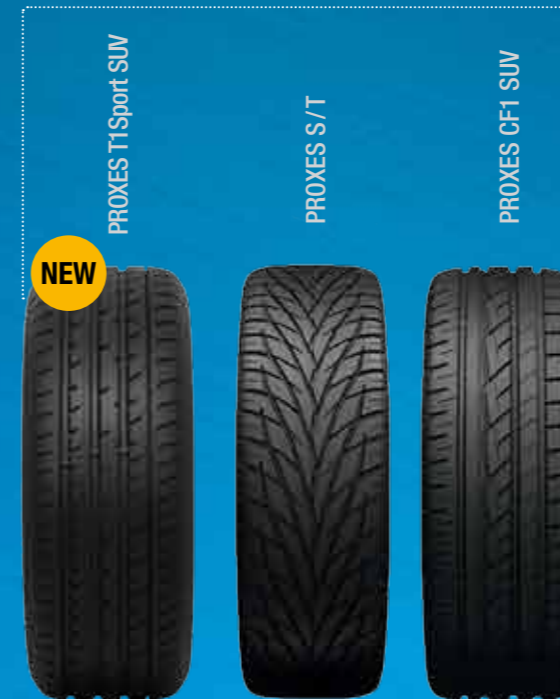


PROXES

TOYO

PROXES

OPEN COUNTRY





Pneumatici
vettura

Ruotini di scorta

					Euro iva escl.	Euro iva incl.
115 / 70	D14	88 M	E60 TL		56,00	67,20
115 / 70	D15	90 M	E60 TL		67,50	81,00
125 / 70	D16	96 M	E08 TL		92,00	110,40
135 / 80	D16	101 M	E08A TL		96,00	115,20

Serie 80 R SR TR

					Euro iva escl.	Euro iva incl.
175	R13	86 T	310 TL		79,00	94,80
155	R14	80 S	310 TL		74,50	89,40
135	R15	72 S	310 TL		65,00	78,00
155	R15	82 S	310 TL		80,00	96,00
135 / 80	R12	68 T	330 TL		55,00	66,00
145 / 80	R12	74 T	330 TL		58,00	69,60
155 / 80	R12	77 T	330 TL		65,00	78,00
135 / 80	R13	70 T	330 TL		48,50	58,20
145 / 80	R13	75 T	350 TL		57,50	69,00
155 / 80	R13	79 T	350 TL		62,00	74,40
165 / 80	R13	83 T	350 TL		68,00	81,60
165 / 80	R13	87 R	350 TL	RNF	79,00	94,80
165 / 80	R14	85 T	330 TL		73,50	88,20
175 / 80	R14	88 T	350 TL		80,00	96,00
185 / 80	R14	91 T	330 TL		90,00	108,00
185 / 80	R14	95 R	330 TL	RNF	95,00	114,00
165 / 80	R15	87 T	330 TL		82,00	98,40



310



330



Confortevole e silenzioso

Progettato per una guida confortevole e rilassata, Teo Plus è il nuovo pneumatico comfort, che riduce la rumorosità del rotolamento grazie alla combinazione del sistema "Silent Wall" con uno strato protettivo in grado di assorbire le vibrazioni. Il rumore dovuto al passaggio dell'aria tra le scanalature viene sensibilmente ridotto dalla fitta dentellatura, mentre le fenditure laterali ravvicinate favoriscono un contatto più "morbido" con l'asfalto e preservano la rigidità del tallone. Disponibile, per il momento, solo per vetture medio-piccole in 13 e 14 pollici.

Serie 70 SR TR HR

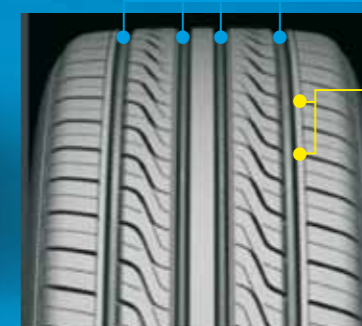
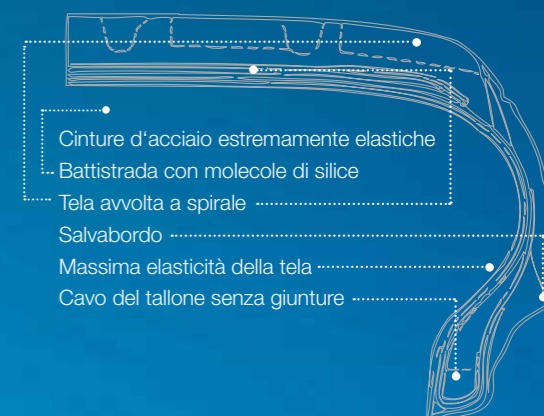
					Euro iva escl.	Euro iva incl.
145 / 70	R 12	69 T	330 TL		55,50	66,60
145 / 70	R 13	71 T	330 TL		58,50	70,20
155 / 70	R 13	75 T	350 TL		56,50	67,80
165 / 70	R 13	79 T	350 TL		64,50	77,40
165 / 70	R 13	79 H	TYTE+A TL		87,50	105,00
175 / 70	R 13	82 T	350 TL		72,50	87,00
175 / 70	R 13	82 H	TYTE+A TL		98,50	118,20
185 / 70	R 13	86 T	350 TL		85,00	102,00
185 / 70	R 13	86 H	TYTE+A TL		109,00	130,80
165 / 70	R 14	85 T	350 TL	RNF	75,50	90,60
175 / 70	R 14	88 T	350 TL	RNF	82,50	99,00
175 / 70	R 14	84 H	TYTE+A TL		107,00	128,40
185 / 70	R 14	88 T	350 TL		89,50	107,40
185 / 70	R 14	88 H	TYTE+A TL		112,00	134,40
195 / 70	R 14	91 T	350 TL		102,00	122,40
195 / 70	R 14	91 H	TYTE+A TL		130,00	156,00
205 / 70	R 14	95 T	330 TL		111,00	133,20
205 / 70	R 14	95 H	TYTE+A TL		158,00	189,60



350



330



"Silent Wall" (brevettato)
Riduce il rumore ostacolando il passaggio dell'aria dalle scanalature, grazie a una fitta lamellatura.

"Closed Shoulder Sliit"
Riduce il rumore del rotolamento grazie a un contatto morbido con le superfici stradali. Previene l'usura del tallone mantenendo la rigidità dei blocchi.

"Rid Type Design"
Il disegno riduce il rumore da rotolamento.

"Noise Protection Sheet"
Un ulteriore strato protettivo riduce i rumori minimizzando le vibrazioni trasmesse dall'asfalto.
Fitta lamellatura all'interno delle scanalature.

Serie 65 TR HR VR WR

					Euro iva escl.	Euro iva incl.
155 / 65	R 13	73 T	350 TL		59,00	70,80
165 / 65	R 13	77 T	350 TL		63,00	75,60
175 / 65	R 13	80 T	350 TL		73,00	87,60
155 / 65	R 14	75 T	350 TL		67,50	81,00
165 / 65	R 14	79 T	350 TL		68,00	81,60
175 / 65	R 14	86 T	350 TL	RNF	71,50	85,80
175 / 65	R 14	82 H	CF1 TL		96,00	115,20
175 / 65	R 14	82 T	PXNE TL		90,00	108,00
185 / 65	R 14	86 T	350 TL		80,00	96,00
185 / 65	R 14	86 T	TAJ38 TL	2	97,00	116,40
185 / 65	R 14	86 H	TAJ28 TL	2	97,00	116,40
185 / 65	R 14	86 H	CF1 TL		100,00	120,00
185 / 65	R 14	86 V	CF1 TL		125,00	150,00
195 / 65	R 14	89 T	350 TL		93,00	111,60
195 / 65	R 14	89 H	CF1 TL		106,00	127,20
195 / 65	R 14	89 V	CF1 TL		143,00	171,60



PXNE



TAJ38

2: primo equipaggiamento Mazda Premacy

TOYO 350

Bassi consumi e lunga durata.

Ideale per chi è attento alle crescenti esigenze di risparmio energetico, questo pneumatico per auto medio-piccole offre una resistenza minima al rotolamento, riducendo il consumo del carburante e del battistrada. Il composto siliceo è molto tenace contro l'usura, caratteristica che allunga la durata del pneumatico e riduce l'emissione di polveri sottili. Le fessure "multi-wave" sui lati aiutano a prevenire il consumo irregolare dei tasselli. È prodotto in 26 misure: da 145/80 R13 a 165/60 R14 con codice di velocità T (fino a 190 km/h).



Serie 65 TR HR VR WR

					Euro iva escl.	Euro iva incl.
145 / 65	R 15	72 T	PXNE TL		74,00	88,80
165 / 65	R 15	81 T	350 TL		82,50	99,00
175 / 65	R 15	84 T	350 TL		87,00	104,40
175 / 65	R 15	84 H	CF1 TL		94,50	113,40
175 / 65	R 15	84 H	PXNE TL		94,50	113,40
185 / 65	R 15	92 T	350 TL	RNF	87,50	105,00
185 / 65	R 15	88 H	CF1 TL		99,50	119,40
185 / 65	R 15	88 H	PXNE TL		99,50	119,40
185 / 65	R 15	88 V	CF1 TL		138,00	165,60
195 / 65	R 15	91 T	350 TL		94,00	112,80
195 / 65	R 15	95 T	350 TL	RNF	106,00	127,20
195 / 65	R 15	91 H	CF1 TL		104,00	124,80
195 / 65	R 15	95 H	CF1 TL	RNF	121,00	145,20
195 / 65	R 15	91 V	CF1 TL		133,50	160,20
195 / 65	R 15	91 H	PXNE TL		104,00	124,80
205 / 65	R 15	95 H	CF1 TL		135,50	162,60
205 / 65	R 15	99 H	CF1 TL	RNF	158,00	189,60
205 / 65	R 15	95 V	CF1 TL		157,00	188,40
215 / 65	R 15	96 H	R610 TL		147,00	176,40
215 / 65	R 15	96 V	C1S TL	RNF	173,50	208,20
205 / 65	R 16	95 W	C1S TL		187,50	225,00
215 / 65	R 16	98 W	CF1 TL		214,00	256,80



350



R610

PROXES CF1

Mai una brutta sorpresa.

Mix perfetto di prestazioni e comfort di guida, questo asimmetrico garantisce elevata sicurezza e lunga durata. Il battistrada offre stabilità e precisione e una tenuta efficace su asciutto e bagnato. È disponibile in 67 misure per vettura, e quattro per SUV: 215/60 R17 96H, 235/60 R17 102H, 235/55 R17 99H, 235/55 R18 98V. Il CF1 Run-Flat si avvale dell'innovativa tecnologia New Durafat II, che dà maggiore stabilità e comfort di guida: in totale assenza d'aria il pneumatico percorre 80 km ad una velocità di 80 Km/h anche quando completamente forato. È disponibile nella misura 225/45 R17 91V.





R610



CF1



TYTE



PXNE

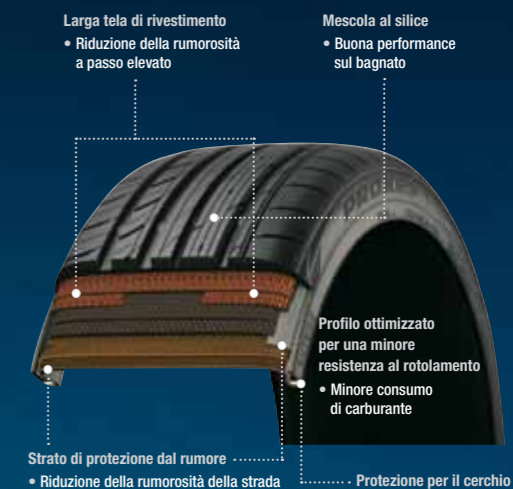
Serie 60 TR HR VR WR				Euro iva escl.	Euro iva incl.
175 / 60	R 13	77 H	CF1 TL	86,50	103,80
185 / 60	R 13	80 H	CF1 TL	90,00	108,00
205 / 60	R 13	86 H	R610 TL	116,00	139,20
165 / 60	R 14	75 T	350 TL	82,50	99,00
165 / 60	R 14	75 H	CF1 TL	85,00	102,00
175 / 60	R 14	79 H	CF1 TL	82,50	99,00
185 / 60	R 14	82 H	CF1 TL	83,50	100,20
185 / 60	R 14	82 V	CF1 TL	109,00	130,80
185 / 60	R 14	82 H	PXNE TL	83,50	100,20
185 / 60	R 14	82 H	TYTE+A TL	92,00	110,40
195 / 60	R 14	86 H	CF1 TL	101,50	121,80
195 / 60	R 14	86 V	CF1 TL	112,00	134,40
155 / 60	R 15	74 T	PXNE TL	88,50	106,20
175 / 60	R 15	81 V	CF1 TL	93,50	112,20
185 / 60	R 15	88 H	CF1 TL RNF	98,50	118,20
185 / 60	R 15	88 H	PXNE TL RNF	98,50	118,20
195 / 60	R 15	88 H	CF1 TL	103,50	124,20
195 / 60	R 15	88 V	CF1 TL	130,00	156,00
195 / 60	R 15	88 H	PXNE TL	103,50	124,20
195 / 60	R 15	88 H	TYJ50 TL 3	114,00	136,80
205 / 60	R 15	95 H	CF1 TL RNF	112,00	134,40
205 / 60	R 15	91 V	CF1 TL	133,50	160,20
215 / 60	R 15	98 V	CF1 TL RNF	192,50	231,00
225 / 60	R 15	96 W	CF1 TL	202,00	242,40
185 / 60	R 16	86 V	CF1 TL	179,50	215,40
205 / 60	R 16	92 H	CF1 TL	190,00	228,00
205 / 60	R 16	96 V	CF1 TL RNF	195,00	234,00
205 / 60	R 16	92 W	C1S TL	200,50	240,60
215 / 60	R 16	99 H	CF1 TL RNF	156,50	187,80
215 / 60	R 16	95 W	C1S TL	194,00	232,80
225 / 60	R 16	98 W	CF1 TL	237,50	285,00
225 / 60	R 16	98 W	C1S TL	229,50	275,40
235 / 60	R 16	104 H	CF1 TL	262,00	314,40
235 / 60	R 16	100 W	CF1 TL	250,00	300,00
235 / 60	R 16	100 W	C1S TL	250,00	300,00

3: primo equipaggiamento Nissan Cube

PROXES C1S

L'ultra high performance per berline di lusso.

PROXES C1S è il nuovo pneumatico radiale TOYO TIRES specificamente progettato per le berline di categoria premium e luxury. Le sue caratteristiche di stabilità anche a velocità elevate, di marcia silenziosa e confortevole soddisfano i requisiti di questo tipo di veicoli. La bassa resistenza al rotolamento del pneumatico consente un maggiore risparmio di carburante contribuendo alla tutela dell'ambiente.





CF1



PXT1R



TYR27



PXTS



PX4

Serie 55					Euro	Euro
TR	HR	VR	WR	YR	iva escl.	iva incl.
185 / 55	R 13	77 H	R610	TL	98,00	117,60
185 / 55	R 14	80 H	CF1	TL	106,00	127,20
195 / 55	R 14	82 V	PXT1R	TL	121,00	145,20
175 / 55	R 15	77 T	PXNE	TL	95,00	114,00
185 / 55	R 15	82 V	PX4E	TL	116,50	139,80
185 / 55	R 15	82 V	PXT1R	TL	123,00	147,60
185 / 55	R 15	82 V	TYR27C	TL	4	129,50 155,40
195 / 55	R 15	85 V	PX4E	TL	118,00	141,60
195 / 55	R 15	85 V	PXT1R	TL	124,50	149,40
195 / 55	R 15	85 V	TAR23	TL	2	143,50 172,20
205 / 55	R 15	88 V	PX4E	TL	150,00	180,00
205 / 55	R 15	88 V	PXT1R	TL	159,00	190,80
195 / 55	R 16	91 V	PXT1R	TL	RNF	132,00 158,40
195 / 55	R 16	87 V	PXNE	TL	132,00	158,40
195 / 55	R 16	87 V	TYJ50	TL	3	146,00 175,20
205 / 55	R 16	94 H	CF1	TL	RNF	129,00 154,80
205 / 55	R 16	91 V	CF1	TL	121,50	145,80
205 / 55	R 16	94 V	CF1	TL	RNF	130,50 156,60
205 / 55	R 16	91 V	PX4E	TL	122,50	147,00
205 / 55	R 16	91 V	TYJ48C5	TL	5	154,50 185,40
205 / 55	R 16	91 V	TYJ48C3	TL	17	152,50 183,00
205 / 55	R 16	94 V	PXNE	TL	RNF	130,50 156,60
205 / 55	R 16	94 W	C1S	TL	RNF	130,00 156,00
205 / 55	R 16	94 W	PXTS	TL	RNF	132,50 159,00
215 / 55	R 16	93 V	CF1	TL	178,00	213,60
215 / 55	R 16	97 V	CF1	TL	RNF	182,00 218,40
215 / 55	R 16	97 Y	C1S	TL	RNF	188,00 225,60
215 / 55	R 16	97 Y	PXTS	TL	RNF	188,50 226,20
225 / 55	R 16	96 V	CF1	TL	163,00	195,60
225 / 55	R 16	99 V	CF1	TL	RNF	171,00 205,20
225 / 55	R 16	99 Y	C1S	TL	RNF	176,50 211,80
225 / 55	R 16	99 Y	PXTS	TL	RNF	180,50 216,60
245 / 55	R 16	100 W	PXT1R	TL	365,00	438,00

2: primo equipaggiamento Mazda Premacy
3: primo equipaggiamento Nissan Cube
4: primo equipaggiamento Mazda 2
5: primo equipaggiamento Mazda 5
17: primo equipaggiamento Mazda 3

Serie 55					Euro	Euro
TR	HR	VR	WR	YR	iva escl.	iva incl.
205 / 55	R 17	91 V	CF1	TL	181,00	217,20
215 / 55	R 17	98 W	C1S	TL	RNF	240,00 288,00
225 / 55	R 17	101 W	CF1	TL	RNF	276,50 331,80
225 / 55	R 17	101 W	C1S	TL	RNF	265,50 318,60
225 / 55	R 17	101 Y	PXTS	TL	RNF	297,00 356,40
235 / 55	R 17	103 W	CF1	TL	RNF	226,50 271,80
235 / 55	R 17	99 Y	C1S	TL	234,00	280,80
235 / 55	R 17	99 Y	PXTS	TL	244,00	292,80



TYJ48

PROXES Ne

Tecnologia ecologica.

Proxes Ne non è solo un **pneumatico ecologico**, ma è studiato per offrire un **buon comfort** di guida, un'ottima tenuta sul bagnato e per essere **particolarmente silenzioso**.

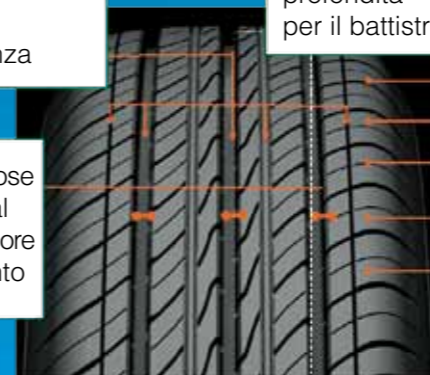
Proxes Ne è uno dei **prodotti ecologicamente più evoluti** perché dotato di un **coefficiente di attrito estremamente basso** che riduce il consumo di carburante. Inoltre, durante la produzione di Proxes Ne **si riducono le emissioni di carbonio** perché, per la prima volta nel settore dei pneumatici, viene utilizzato poliestere riciclato per le cinture.

Proxes Ne è un pneumatico che permette un'ottima tenuta sul bagnato grazie allo sviluppo della tecnologia "T-mode". Ampie **scanalature sull'intera circonferenza**, **larghe fessure sulla spalla**, **blocchetti a lamella totale** e una **copertura potenziata** rendono Proxes Ne altamente performante anche in caso di pioggia.

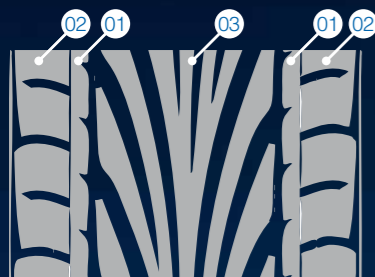
Ampie scanalature sull'intera circonferenza

5 diverse profondità per il battistrada

Pareti silenziose per ridurre al minimo il rumore di rotolamento



PROXES T1-R



Proxes T1-R

- 01 Nervature laterali rigide: usura uniforme, silenziosità, inserimento in curva
- 02 Scanalature profonde sui fianchi: maggiore durata del pneumatico
- 03 Ampie scanalature a V: riduce rischio aquaplaning

Prestazioni al top, sempre.

Ottimo in curva, reattivo in sterzata. Le due caratteristiche slitte laterali continue di Toyo Proxes T1-R favoriscono l'inserimento dell'auto in curva e aumentano la velocità di reazione allo sterzo.

Grande tenuta sui fondi bagnati. Proxes T1-R è eccellente anche sul bagnato. Assicura un'ottima tenuta di strada e una grande resistenza all'aquaplaning per viaggiare in sicurezza nelle condizioni più difficili.

Qualità costante nel tempo.

Le prestazioni elevate e il grande comfort di marcia si mantengono costanti per tutta la durata di Proxes T1-R, che risulta addirittura superiore a quella del già longevo T1-S.

Nuovo composto al silicio.

Riduce l'usura irregolare, riduce il rumore. Nel Proxes T1-R l'usura irregolare del battistrada è sensibilmente ridotta. Ecco perché, anche dopo molti chilometri, T1-R continua a essere estremamente silenzioso.

Il profilo: un capolavoro di design. Il fianco di Toyo Proxes T1-R si distingue per il suo design esclusivo, capace di dare immediatamente un'immagine di forza e velocità.

Nuovo composto al silicio. Proxes T1-R si avvale di un composto al silicio di nuova concezione. Molti i benefici: un'eccellente maneggevolezza sia sull'asciutto che sul bagnato e una grande resistenza.



Proxes T1-R

La nuova miscela al silicio aumenta la tenuta su asciutto e bagnato e migliora la durata nel tempo del pneumatico e delle sue prestazioni.

Serie 50 TR HR VR WR YR ZR

						Euro iva escl.	Euro iva incl.
185 / 50	R 14	77 H	CF1	TL		121,50	145,80
195 / 50	R 15	82 T	PXNE	TL		98,00	117,60
195 / 50	R 15	82 H	CF1	TL		89,00	106,80
195 / 50	R 15	86 V	PX4E	TL		84,00	100,80
195 / 50	R 15	82 V	PXT1R	TL		89,00	106,80
205 / 50	R 15	86 H	CF1	TL		141,00	169,20
205 / 50	R 15	86 V	PX4E	TL		147,00	176,40
205 / 50	R 15	89 V	PXT1R	TL		155,40	186,48
225 / 50	R 15	91 V	PXT1R	TL		224,00	268,80
185 / 50	R 16	81 V	PXT1R	TL		191,00	229,20
195 / 50	R 16	84 V	PXT1R	TL		193,00	231,60
195 / 50	R 16	88 V	CF1	TL	RNF	195,50	234,60
205 / 50	R 16	87 V	CF1	TL		183,00	219,60
205 / 50	R 16	87 W	PXT1R	TL		192,50	231,00
225 / 50	R 16	92 W	CF1	TL		183,00	219,60
225 / 50	R 16	92 W	PXT1R	TL		221,00	265,20
225 / 50	R 16	96 W	C1S	TL	RNF	257,00	308,40
235 / 50	R 16	95 W	PXT1R	TL		309,00	370,80
205 / 50	R 17	93 W	CF1	TL		195,00	234,00
205 / 50	R 17	89 W	PXR32	TL		190,00	228,00
205 / 50	R 17	93 Y	PXTS	TL	RNF	222,00	266,40
215 / 50	R 17	95 W	C1S	TL	RNF	230,00	276,00
215 / 50	R 17	95 W	PXTS	TL	RNF	234,00	280,80
225 / 50	R 17	94 W	CF1	TL		207,00	248,40
225 / 50	R 17	98 Y	CF1	TL	RNF	218,00	261,60
225 / 50	R 17	98 Y	C1S	TL	RNF	230,00	276,00
225 / 50	R 17	98 Y	PXTS	TL	RNF	234,00	280,80
235 / 50	R 17	100 W	C1S	TL	RNF	245,00	294,00
235 / 50	R 17	96 Y	PXTS	TL		249,00	298,80
225 / 50	R 18	95 W	C1S	TL		264,00	316,80
235 / 50	R 18	101 Y	C1S	TL	RNF	274,00	328,80
235 / 50	R 18	101 Y	PXTS	TL	RNF	279,00	334,80
245 / 50	R 18	100 Y	C1S	TL		292,00	350,40



CF1



PXNE



PX4



C1S



PXTS

Serie 45 VR WR YR ZR

					Euro iva escl.	Euro iva incl.
195 / 45	R 14	77 V	PXT1R TL		131,00	157,20
195 / 45	R 15	78 V	PX4E TL RNF		116,00	139,20
195 / 45	R 15	78 V	PXT1R TL		128,00	153,60
205 / 45	R 15	81 V	PXT1R TL		151,00	181,20
215 / 45	R 15	84 V	PXT1R TL		165,00	198,00
195 / 45	R 16	80 V	PXT1R TL		126,00	151,20
195 / 45	R 16	84 V	PX4E TL		126,00	151,20
195 / 45	R 16	80 W	PXR31C TL	4	128,00	153,60
205 / 45	R 16	87 W	PXT1R TL		177,00	212,40
225 / 45	R 16	93 W	PXT1R TL		256,00	307,20
245 / 45	R 16	94 W	PXT1R TL		296,00	355,20



PXR32



PX31C



Nuovo disegno del battistrada
Schema del battistrada a doppia V. Aumenta la capacità di drenaggio. Costola centrale curvata per una maggiore stabilità di guida.

4: primo equipaggiamento Mazda 2

PROXES 4

PX4: per gli amanti del plus-sizing.

Proxes 4 offre un'ampissima scelta a chi desidera aumentare la sportività della propria auto con pneumatici ribassati e cerchi dal diametro maggiorato: il plus-sizing. Prodotto in 33 misure da 15 a 20 pollici, è un pneumatico all-seasons Ultra High-Performance per berline sportive, auto sportive e coupé.



Battistrada a elevato tenore di silice
Massima maneggevolezza su asciutto e bagnato

Cinture di acciaio ad alta elasticità
Eccellente controllo e stabilità

Tela avvolta a spirale
Garantisce precisione di guida alle alte velocità

Grande salvabordo
Protegge il cerchio da graffi e abrasioni

Cavo del tallone senza giunture
Perfetta omogeneità nel rotolamento

Serie 45 VR WR YR ZR

					Euro iva escl.	Euro iva incl.
195 / 45	R 17	85 W	PX4E TL		163,00	195,60
205 / 45	R 17	88 W	PX4E TL		187,00	224,40
205 / 45	R 17	88 W	C1S TL		198,00	237,60
205 / 45	R 17	88 W	PXT1R TL		207,00	248,40
215 / 45	R 17	87 W	CF1 TL		170,00	204,00
215 / 45	R 17	87 W	PXNE TL		170,00	204,00
215 / 45	R 17	91 W	PX4E TL		195,00	234,00
215 / 45	R 17	91 W	C1S TL RNF		180,00	216,00
215 / 45	R 17	91 W	PXTS TL RNF		184,00	220,80
215 / 45	R 17	87 W	PXR30 TL RNF		189,00	226,80
225 / 45	R 17	94 W	PX4E TL RNF		189,00	226,80
225 / 45	R 17	94 W	CF1 TL RNF		168,00	201,60
225 / 45	R 17	90 W	PXR32 TL 6		282,00	338,40
225 / 45	R 17	94 Y	C1S TL RNF		178,00	213,60
225 / 45	R 17	94 Y	PXTS TL RNF		180,00	216,00
235 / 45	R 17	94 W	CF1 TL		200,00	240,00
235 / 45	R 17	97 Y	C1S TL RNF		213,00	255,60
235 / 45	R 17	97 Y	PXTS TL RNF		216,00	259,20
245 / 45	R 17	95 Y	PXR32 TL 6		286,00	343,20
245 / 45	R 17	99 Y	C1S TL RNF		265,00	318,00
245 / 45	R 17	99 Y	PXTS TL RNF		268,00	321,60
255 / 45	R 17	98 Y	PXTS TL		285,00	342,00
215 / 45	R 18	93 W	C1S TL RNF		254,00	304,80
215 / 45	R 18	93 Y	PXTS TL RNF		258,00	309,60
225 / 45	R 18	95 W	PX4E TL RNF		248,00	297,60
225 / 45	R 18	91 W	PXNE TL		186,00	223,20
225 / 45	R 18	95 Y	C1S TL RNF		265,00	318,00
225 / 45	R 18	95 Y	PXTS TL RNF		272,00	326,40
235 / 45	R 18	98 Y	PXTS TL RNF		276,00	331,20
245 / 45	R 18	100 Y	C1S TL RNF		288,00	345,60
245 / 45	R 18	100 Y	PXTS TL RNF		288,00	345,60
255 / 45	R 18	103 Y	C1S TL RNF		302,00	362,40
255 / 45	R 18	103 Y	PXTS TL RNF		312,00	374,40
245 / 45	R 19	102 Y	PXT1R TL RNF		314,00	376,80
245 / 45	R 19	102 W	C1S TL RNF		379,00	382,80

6: primo equipaggiamento Lexus Is



PXT1R



CF1



PXTS



C1S



PXNE

Serie 40 VR WR YR ZR

Euro iva escl. **Euro** iva incl.

195 / 40	R 16	80 V	PXT1R TL		130,00	156,00
195 / 40	R 16	80 V	PX4E TL	RNF	111,00	133,20
205 / 40	R 16	83 W	PX4E TL	RNF	116,00	139,20
215 / 40	R 16	86 W	PXT1R TL		189,00	226,80
215 / 40	R 16	86 W	PX4E TL	RNF	178,00	213,60
225 / 40	R 16	85 W	PXT1R TL		213,00	255,60
195 / 40	R 17	81 W	PX4E TL	RNF	172,00	206,40
205 / 40	R 17	84 W	PX4E TL		181,00	217,20
205 / 40	R 17	84 W	PXT1R TL	RNF	191,00	229,20
215 / 40	R 17	87 W	PX4E TL		186,00	223,20
235 / 40	R 17	94 Y	PXTS TL	RNF	248,00	297,60
245 / 40	R 17	91 W	CF1 TL		212,00	254,40
245 / 40	R 17	91 W	C1S TL		241,00	289,20
245 / 40	R 17	95 Y	PXTS TL	RNF	248,00	297,60
255 / 40	R 17	98 Y	PXTS TL	RNF	270,00	324,00
265 / 40	R 17	96 Y	PXTS TL		308,00	369,60
205 / 40	R 18	86 W	PX4E TL	RNF	219,00	262,80
215 / 40	R 18	89 W	PX4E TL	RNF	232,00	278,40
215 / 40	R 18	89 Y	PXTS TL	RNF	262,00	314,40
225 / 40	R 18	92 W	PX4E TL		194,00	232,80
225 / 40	R 18	92 Y	C1S TL	RNF	213,00	255,60
225 / 40	R 18	92 Y	PXTS TL	RNF	220,00	264,00
235 / 40	R 18	95 Y	C1S TL	RNF	268,00	321,60
235 / 40	R 18	95 Y	PXTS TL	RNF	278,00	333,60
245 / 40	R 18	97 Y	C1S TL	RNF	308,00	369,60
245 / 40	R 18	97 Y	PXTS TL	RNF	318,00	381,60
255 / 40	R 18	99 Y	PXTS TL	RNF	328,00	393,60
275 / 40	R 18	99 Y	PXT1R TL		352,00	422,40
285 / 40	R 18	101 Y	PXT1R TL		362,00	434,40



PXT1R



PX4



C1S

Serie 40 VR WR YR ZR

Euro iva escl. **Euro** iva incl.

225 / 40	R 19	93 W	C1S TL	RNF	394,00	472,80
225 / 40	R 19	93 Y	PXTS TL	RNF	404,00	484,80
245 / 40	R 19	98 W	C1S TL	RNF	342,00	410,40
245 / 40	R 19	98 Y	PXTS TL	RNF	348,00	417,60
255 / 40	R 19	100 Y	C1S TL	RNF	352,00	422,40
255 / 40	R 19	100 Y	PXTS TL	RNF	362,00	434,40
275 / 40	R 19	101 Y	C1S TL	RNF	400,00	480,00
275 / 40	R 19	101 Y	PXT1R TL	RNF	382,00	458,40
245 / 40	R 20	99 Y	PXT1R TL	RNF	405,00	486,00
245 / 40	R 20	99 W	C1S TL	RNF	413,00	495,60



PXTS



CF1

Serie 35 WR YR ZR

Euro iva escl. **Euro** iva incl.

245 / 35	R 16	86 W	PXT1R TL		240,00	288,00
245 / 35	R 17	87 W	PXT1R TL		290,00	348,00
205 / 35	R 18	81 Y	PXT1R TL	RNF	258,00	309,60
215 / 35	R 18	84 W	PX4E TL		244,00	292,80
215 / 35	R 18	84 W	PXT1R TL		271,00	325,20
225 / 35	R 18	87 Y	PXTS TL		289,00	346,80
245 / 35	R 18	92 Y	PXTS TL	RNF	285,00	342,00
255 / 35	R 18	94 W	C1S TL	RNF	325,00	390,00
255 / 35	R 18	94 Y	PXTS TL	RNF	338,00	405,60
265 / 35	R 18	97 W	C1S TL	RNF	328,00	393,60
265 / 35	R 18	97 Y	PXTS TL	RNF	335,00	402,00
275 / 35	R 18	99 W	C1S TL		358,00	429,60
275 / 35	R 18	95 Y	PXTS TL		368,00	441,60
285 / 35	R 18	101 Y	PXTS TL	RNF	388,00	465,60
295 / 35	R 18	103 Y	PXT1R TL		414,00	496,80

PROXES T1 Sport

Il nuovo pneumatico sportivo di riferimento.

In risposta alle esigenze di elevata manovrabilità sia su asciutto sia su bagnato, Proxes T1 Sport presenta un'elevatissima stabilità, anche alle alte velocità autostradali. Sviluppato per le condizioni di guida e i veicoli europei, questo pneumatico è il perfetto complemento alle caratteristiche di manovrabilità delle più prestigiose coupé e berline.



- Robusta costola centrale**
 - Frenata migliorata
 - Usura irregolare ridotta
- Larga costola centrale**
 - Stabilità ad alta velocità
 - Risposta di manovrabilità migliorata
- Larghi blocchi di spalla**
 - Maggiore area di contatto
 - Risposta di manovrabilità e di sterzata migliorata



INTERNO → Prestazioni in aquaplaning e in frenata

← **ESTERNO** Prestazioni in curva

- Larghe scanalature sull'intera circonferenza**
 - Larghi canali per l'acqua
 - Migliora la resistenza all'aquaplaning

- Cintura ad alta rigidità e rinforzo della cintura**
 - Stabilità ad alta velocità
- Bordo laterale ad elevata rigidità**
 - Precisione di sterzata



- Rigido rivestimento in rayon**
 - Stabilità direzionale
 - Prestazioni in curva ad alta velocità
- Riempitivo rigido del tallone**
 - Risposta di sterzata rapida e lineare

Disegno del battistrada

In base alla larghezza, sono stati sviluppati diversi profili. Le dimensioni con larghezza della sezioni di 285 o maggiore, sono dotate di una costola centrale più larga per migliorare le prestazioni in curva e di trazione.



≤ 275



≥ 285



INTERNO → Mescola specificamente progettata per una risposta rapida e lineare

← **ESTERNO** Mescola specificamente progettata per prestazioni in curva

- Le due mescole soddisfano le diverse esigenze della parte interna ed esterna del pneumatico, per garantire un'eccellente manovrabilità ed un'ottimale prestazione in frenata
- La mescola interna migliora la risposta di sterzata iniziale
- La mescola esterna è progettata per aumentare le prestazioni in curva, consentendo di gestire le elevate forze G nelle curve

Serie 35 WR YR ZR

Euro
iva escl. Euro
iva incl.

215 / 35	R 19	85 W	PX4E TL	RNF	270,00	324,00
225 / 35	R 19	88 Y	PXTS TL	RNF	322,00	386,40
235 / 35	R 19	91 Y	PX4E TL	RNF	295,00	354,00
235 / 35	R 19	91 Y	PXTS TL	RNF	328,00	393,60
245 / 35	R 19	93 W	C1S TL	RNF	355,00	426,00
245 / 35	R 19	93 Y	PXTS TL	RNF	364,00	436,80
255 / 35	R 19	96 Y	PXTS TL	RNF	374,00	448,80
255 / 35	R 19	96 Y	PXTSAO TL	RNF15	406,00	487,20
255 / 35	R 19	96 Y	PXTSRO1 TL	RNF16	406,00	487,20
265 / 35	R 19	98 Y	PXTS TL	RNF	392,00	470,40
265 / 35	R 19	98 Y	T1AO TL	RNF13	421,00	505,20
275 / 35	R 19	100 Y	PXT1R TL		413,00	495,60
285 / 35	R 19	99 Y	PXT1R TL		423,00	507,60
225 / 35	R 20	90 W	PX4E TL	RNF	345,00	414,00
245 / 35	R 20	95 W	C1S TL	RNF	435,00	522,00
255 / 35	R 20	97 Y	PXTS TL	RNF	442,00	530,40
275 / 35	R 20	102 Y	PXT1R TL	RNF	484,00	580,80

13: primo equipaggiamento AUDI S6
15: primo equipaggiamento AUDI TT/TTS
16: primo equipaggiamento AUDI TTRS



PXTS



PX4



T1AO



Serie 30 WR YR ZR

Euro
iva escl. Euro
iva incl.

235 / 30	R 18	85 Y	PXT1R TL		316,00	379,20
285 / 30	R 18	97 Y	PXT1R TL		404,00	484,80
255 / 30	R 19	91 Y	PXTS TL	RNF	394,00	472,80
265 / 30	R 19	93 Y	PXTS TL	RNF	414,00	496,80
275 / 30	R 19	96 Y	PXT1R TL		429,00	514,80
275 / 30	R 19	96 W	C1S TL		429,00	514,80
285 / 30	R 19	98 Y	PXT1R TL		448,00	537,60
295 / 30	R 19	100 Y	PXTS TL	RNF	398,00	477,60
235 / 30	R 20	88 Y	PXT1R TL		388,00	465,60
245 / 30	R 20	90 Y	PXT1R TL	RNF	406,00	487,20
255 / 30	R 20	92 Y	PXTS TL	RNF	436,00	523,20
265 / 30	R 20	94 Y	PXTS TL	RNF	456,00	547,20
275 / 30	R 20	97 Y	PXT1R TL	RNF	480,00	576,00
275 / 30	R 20	97 W	C1S TL	RNF	470,00	564,00
305 / 30	R 20	103 Y	PXT1R TL	RNF	654,00	784,80
255 / 30	R 21	93 Y	PXT1R TL		530,00	636,00
285 / 30	R 21	100 Y	PXT1R TL	RNF	613,00	735,60
255 / 30	R 22	95 Y	PXT1R TL	RNF	516,00	619,20
265 / 30	R 22	97 Y	PXT1R TL	RNF	548,00	657,60

Serie 25 YR

Euro
iva escl. Euro
iva incl.

315 / 25	R 19	98 Y	PXT1R TL		560,00	672,00
285 / 25	R 20	93 Y	PXT1R TL		520,00	624,00
305 / 25	R 20	97 Y	PXT1R TL	RNF	566,00	679,20
315 / 25	R 20	99 Y	PXT1R TL	RNF	600,00	720,00
345 / 25	R 20	104 Y	PXT1R TL	RNF	650,00	780,00
295 / 25	R 21	96 Y	PXT1R TL		570,00	684,00
285 / 25	R 22	95 Y	PXT1R TL	RNF	692,00	830,40
295 / 25	R 22	97 Y	PXT1R TL	RNF	652,00	782,40



C1S



PXT1R



Fuoristrada
4x4 e SUV

fuoristrada 4x4 e SUV

4X4 fuoristrada new generation

					Euro iva escl.	Euro iva incl.
195	R 15	94 S	785 TL		118,00	141,60
215	R 15	100 S	785 TL		131,00	157,20
215 / 85	R 16	110 Q	OPAT TL		194,00	232,80
215 / 85	R 16	115 S	OPHT TL		194,00	232,80
235 / 85	R 16	120 P	OPMT TL		250,00	300,00
235 / 85	R 16	120 Q	OPAT TL		215,00	258,00
235 / 85	R 16	120 S	OPHT TL		215,00	258,00
255 / 85	R 16	123 P	OPMT TL		285,00	342,00
195 / 80	R 15	96 S	TASU TL		118,00	141,60
205 / 80	R 16	104 T	TASU TL	RNF	135,00	162,00
235 / 80	R 17	120 S	OPHT TL		194,00	232,80
235 / 80	R 17	120 S	OPAT TL	W	214,00	256,80
205 / 75	R 15	97 S	OPAT TL	OWL	133,50	160,20
215 / 75	R 15	100 S	OPAT TL	OWL	146,00	175,20
225 / 75	R 15	102 S	OPHT TL		140,00	168,00
225 / 75	R 15	102 S	OPAT TL		152,00	182,40
235 / 75	R 15	105 S	OPHT TL		147,00	176,40
235 / 75	R 15	105 S	OPAT TL	OWL	157,00	188,40
265 / 75	R 15	112 S	OPAT TL	OWL	237,00	284,40
225 / 75	R 16	110 Q	OPAT TL		184,00	220,80
225 / 75	R 16	104 S	OPAT TL		180,00	216,00
225 / 75	R 16	115 S	OPHT TL		180,00	216,00
225 / 75	R 16	118 S	OPHT TL	W	198,00	237,60
245 / 75	R 16	120 Q	OPAT TL		235,00	282,00
245 / 75	R 16	109 S	OPAT TL	OWL	200,00	240,00
245 / 75	R 16	111 S	OPHT TL		200,00	240,00
245 / 75	R 16	120 S	OPHT TL	W	224,00	268,80
245 / 75	R 16	120 P	OPMT TL		280,00	336,00
265 / 75	R 16	123 P	OPMT TL		318,00	381,60
265 / 75	R 16	119 Q	OPAT TL		269,00	322,80
265 / 75	R 16	112 S	OPAT TL		279,00	334,80
265 / 75	R 16	114 S	OPAT TL		253,00	303,60
265 / 75	R 16	112 S	OPHT TL		262,00	314,40
265 / 75	R 16	119 S	OPHT TL	W	274,00	328,80
265 / 75	R 16	123 S	OPHT TL	W	284,00	340,80
265 / 75	R 16	116 T	OPHT TL		256,00	307,20
285 / 75	R 16	126 S	OPHT TL	W	313,00	375,60
285 / 75	R 16	126 P	OPMT TL		360,00	432,00
315 / 75	R 16	121 P	OPMT TL		420,00	504,00
315 / 75	R 16	121 Q	OPAT TL	W	369,00	442,80
255 / 75	R 17	113 S	OPAT TL	OWL	240,00	288,00
285 / 75	R 17	128 S	OPAT TL	W	284,00	340,80



OPMT



TAA14



785



OPAT

fuoristrada 4x4 e SUV

4X4 fuoristrada new generation

						Euro iva escl.	Euro iva incl.
225 / 70	R 14	98 S	OPAT TL	W		149,00	178,80
205 / 70	R 15	95 S	TAJ30A TL	8		124,00	148,80
205 / 70	R 15	96 H	OPHT TL			139,00	166,80
215 / 70	R 15	98 S	TAA14 TL	9		139,00	166,80
215 / 70	R 15	98 H	TAA14 TL			147,00	176,40
225 / 70	R 15	100 T	OPHT TL			152,00	182,40
225 / 70	R 15	100 T	OPAT TL	WO		152,00	182,40
235 / 70	R 15	102 S	OPAT TL	WO		157,00	188,40
235 / 70	R 15	103 T	OPHT TL			152,00	182,40
255 / 70	R 15	112 S	OPAT TL			198,00	237,60
265 / 70	R 15	110 S	OPAT TL			218,00	261,60
265 / 70	R 15	112 T	OPHT TL			198,00	237,60
215 / 70	R 16	99 S	OPAT TL			169,50	203,40
215 / 70	R 16	100 T	TAA11B TL	10		170,00	204,00
215 / 70	R 16	99 H	TAA14 TL	11		172,00	206,40
215 / 70	R 16	99 H	TAA14F TL	12		180,00	216,00
215 / 70	R 16	100 H	OPHT TL			165,50	198,60
225 / 70	R 16	101 S	OPAT TL	WO		180,00	216,00
225 / 70	R 16	102 T	OPHT TL			180,00	216,00
235 / 70	R 16	104 T	OPAT TL	BL		200,00	240,00
235 / 70	R 16	104 T	OPAT TL	WL		189,00	226,80
235 / 70	R 16	106 H	OPHT TL			178,00	213,60
245 / 70	R 16	106 S	OPAT TL	WO		206,00	247,20
245 / 70	R 16	111 S	OPAT TL	RNF		206,00	247,20
245 / 70	R 16	107 H	OPHT TL			189,00	226,80
255 / 70	R 16	109 S	OPAT TL	WO		212,00	254,40
255 / 70	R 16	111 H	OPHT TL			212,00	254,40
265 / 70	R 16	117 S	OPAT TL	OWL		233,00	279,60
265 / 70	R 16	112 T	OPAT TL			222,00	266,40
265 / 70	R 16	112 H	OPHT TL			222,00	266,40
275 / 70	R 16	114 H	OPAT TL			301,00	361,20
275 / 70	R 16	114 H	OPHT TL	W		238,00	285,60
305 / 70	R 16	124 P	OPMT TL			410,00	492,00
245 / 70	R 17	119 S	OPHT TL	W		231,00	277,20
245 / 70	R 17	119 S	OPAT TL			230,00	276,00
245 / 70	R 17	108 S	OPA21 TL			234,00	280,80
265 / 70	R 17	113 S	OPAT TL	WO		234,00	280,80
265 / 70	R 17	121 S	OPAT TL	W		243,00	291,60
265 / 70	R 17	121 S	OPHT TL	W		243,00	291,60
265 / 70	R 17	115 T	OPHT TL			234,00	280,80



OPHT



TAJ30



TASU

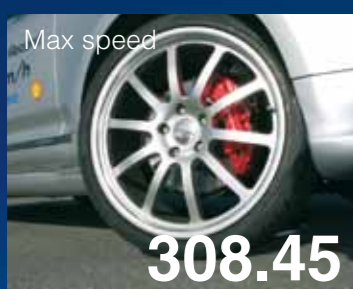
8: primo equipaggiamento Daihatsu Terios
9: primo equipaggiamento Nissan X Trail
10: primo equipaggiamento Lexus RX 300
11: primo equipaggiamento Toyota Rav 4
12: primo equipaggiamento Toyota Rav 4 nuovo modello

PROXES S/T

Prestazioni uniche al mondo.

Strepitosi nelle prestazioni e aggressivi nel design, i pneumatici Toyo S/T sono dedicati ai 4x4 e ai pick-up di alto livello. Nel 2003 avevano destato scalpore, conquistando il record mondiale di velocità SUV: 282 km/h, con la Mercedes Kleemann ML55K. Il 10 marzo 2005, sul tracciato ovale tedesco di Papenburg, si sono addirittura superati, abbattendo il muro dei 300 km/h.

La Cayenne Turbo SP600M, preparata da Sportec, pilotata da Andreas Hodel ed equipaggiata con Toyo Proxes S/T 295/30 R22, ha segnato 308,45 km/h, nuovo record mondiale cronometrato da TAG Heuer. I Proxes S/T sono stati scelti da Sportec, azienda svizzera specializzata nel tuning, per le loro straordinarie doti di handling, stabilità e high-performance.



Il Suv più veloce del mondo:

I Proxes S/T e la Cayenne Turbo SP600M hanno stabilito il nuovo record: 308,45 Km/h.



Tasu

Un fuoriclasse per il fuoristrada.

L'avanzato sistema computerizzato DSOCC Il ha permesso di creare una nuova linea per il fuoristrada. I pneumatici Tasu si caratterizzano per la grande varietà di particolari progettuali e costruttivi, che ne esaltano il comfort di guida, la manovrabilità, la trazione e il grip, eccezionale sia su asciutto che su bagnato, neve, fango.

L'area centrale del battistrada favorisce il drenaggio dell'acqua e la stabilità, mentre quella laterale assicura la potenza sui fondi asciutti, la trazione e l'uniformità dell'aderenza. E anche alle alte velocità, la rumorosità di Tasu si mantiene ridotta.



Area centrale:
Ottimo drenaggio acqua
Maggiore stabilità

Are laterali:
Potenza su asciutto
Trazione superiore
Minore rumorosità
Aderenza uniforme

OPEN COUNTRY M/T

La stoffa del vincitore.

Vincitore dell'ultima Baja 1000, ottavo alla Dakar con Robby Gordon, Attack™ è un "mud terrain" dal disegno aggressivo, progettato per sfidare sabbia, roccia, fango, neve e tracciati fuoristrada, ma allo stesso tempo per essere silenzioso e confortevole negli spostamenti di tutti i giorni.

Ottime le doti di trazione e di grip. Nessun problema per caricare, trainare (indici di carico da 114 a 131 – fino a 1.950 kg su una ruota) e affrontare spostamenti su strade veloci (codice di velocità Q, fino a 160 km/h). Prodotto in 25 misure: da 33 x 13.50 R15 fino a 37 x 13.50 R24.



fuoristrada 4x4 e SUV

4X4 fuoristrada new generation

						Euro iva escl.	Euro iva incl.
285 / 70	R 17	121 S	OPAT TL			267,00	320,40
285 / 70	R 17	121 S	OPHT TL	W		267,00	320,40
295 / 70	R 17	128 P	OPMT TL			420,00	504,00
355 / 70	R 17	127 R	OPAT TL	WO*		512,00	614,40
255 / 70	R 18	112 T	OPAT TL			231,00	277,20
215 / 65	R 16	98 H	OPA19A TL			174,00	208,80
215 / 65	R 16	98 H	OPHT TL			155,00	186,00
255 / 65	R 16	109 H	OPHT TL			207,00	248,40
255 / 65	R 16	109 H	OPAT TL			200,00	240,00
225 / 65	R 17	102 H	CF1 TL	SUV		187,00	224,40
225 / 65	R 17	102 H	OPHT TL			187,00	224,40
225 / 65	R 17	102 H	OPAT TL	OWL		187,00	224,40
235 / 65	R 17	108 V	OPHT TL			208,00	249,60
245 / 65	R 17	105 H	OPHT TL			210,00	252,00
245 / 65	R 17	107 H	OPHT TL			218,00	261,60
255 / 65	R 17	108 S	OPHT TL	W		220,00	264,00
255 / 65	R 17	110 H	OPHT TL			210,00	252,00
255 / 65	R 17	110 H	OPAT TL	OWL		210,00	252,00
265 / 65	R 17	112 H	OPHT TL			242,50	291,00
275 / 65	R 17	115 H	OPHT TL			242,50	291,00
225 / 65	R 18	103 H	OPHT TL			213,00	255,60
235 / 65	R 18	104 T	OPHT TL			242,00	290,40
265 / 65	R 18	112 S	OPHT TL			272,00	326,40
265 / 65	R 18	112 S	OPAT TL			289,00	346,80
275 / 65	R 18	123 S	OPAT TL	W		352,00	422,40
325 / 65	R 18	121 R	OPAT TL	WO**		551,00	661,20
215 / 60	R 16	95 H	OPHT TL			153,00	183,60
235 / 60	R 16	100 H	TAA11 TL			169,00	202,80
235 / 60	R 16	100 H	OPHT TL			161,00	193,20
215 / 60	R 17	96 H	CF1 TL	SUV		189,00	226,80
235 / 60	R 17	102 H	CF1 TL	SUV		206,00	247,20
235 / 60	R 18	107 V	OPHT TL			221,00	265,20
245 / 60	R 18	104 H	OPHT TL			244,00	292,80
265 / 60	R 18	109 S	OPAT TL			290,00	348,00
285 / 60	R 18	120 S	OPAT TL			330,00	396,00
275 / 60	R 20	114 S	OPHT TL	W		344,00	412,80
275 / 60	R 20	114 T	OPAT TL	W		344,00	412,80

* equipaggiamento per Hummer H1
** equipaggiamento per Hummer H2



OPAT



OPA19



OPHT

fuoristrada 4x4 e SUV

4X4 fuoristrada new generation

						Euro iva escl.	Euro iva incl.
235 / 55	R 17	99 H	CF1 TL	SUV		214,00	256,80
215 / 55	R 18	95 H	OPA20 TL			234,00	280,80
225 / 55	R 18	98 V	CF1 TL	SUV		235,00	282,00
235 / 55	R 18	100 V	OPHT TL			217,00	260,40
255 / 55	R 18	109 V	OPHT TL			262,00	314,40
255 / 55	R 19	111 V	OPHT TL			319,00	382,80
275 / 55	R 20	111 S	OPAT TL			376,00	451,20
265 / 50	R 20	111 V	OPHT TL			359,00	430,80
325 / 50	R 22	122 R	OPAT TL			718,00	861,60
285 / 45	R 22	114 H	OPHT TL			459,00	550,80
305 / 45	R 22	118 S	OPAT TL			598,00	717,60
30X9,50	R 15	104 S	OPAT TL	OWL		237,00	284,40
31X10,50	R 15	109 P	OPMT TL			288,00	345,60
31X10,50	R 15	109 S	OPHT TL			262,00	314,40
31X10,50	R 15	109 S	OPAT TL	OWL		261,00	313,20
33X12,50	R 15	108 P	OPMT TL			372,00	446,40
33X12,50	R 15	108 Q	OPAT TL	OWL		272,00	326,40
35X12,50	R 15	113 Q	OPAT TL	OWL		339,00	406,80



CF1



OPMT

OPEN COUNTRY H/T

Imbattibile per durata e design.



Dalla continua ricerca Toyo è nato un nuovo gioiello: Open Country H/T. H/T sta per Highway Terrain, una copertura che offre un notevole comfort di guida su tutte le superfici, grazie soprattutto alle due costole laterali del battistrada. Il disegno di forma squadrata con ampia superficie di contatto e un nuovo composto hanno permesso un grado 640 di usura del battistrada nello standard UTQG*. La lunga durata del battistrada è dovuta anche alle fessure "multi-wave" e ai blocchetti obliqui che riducono l'usura irregolare. Open Country H/T è stato progettato con particolare attenzione alla sicurezza: la scolpitura è ottimizzata per garantire la tenuta su fondi bagnati e innevati. Le due ampie scanalature longitudinali offrono un ottimo drenaggio dell'acqua. È prodotto in 33 misure da 15" a 17".

* UTQG = Uniform Tyre Quality Grading: standard definito dal Dipartimento dei Trasporti statunitense per quantificare le caratteristiche di un pneumatico in usura, trazione, temperatura. In questo caso, il grado UTQG indica il tasso relativo di usura della gomma rispetto al totale dei pneumatici testati: più alto è il numero, più a lungo dovrebbe durare un pneumatico. Solo il 2% dei pneumatici supera il grado 600.

fuoristrada 4x4 e SUV

PXST fuoristrada new generation				Euro iva escl.	Euro iva incl.
245 / 70	R 16	107 V	ST TL	202,00	242,40
265 / 70	R 16	112 V	ST TL	211,00	253,20
235 / 65	R 17	104 V	ST TL	208,00	249,60
275 / 60	R 15	107 H	ST TL	208,00	249,60
275 / 60	R 16	109 V	ST TL	230,00	276,00
255 / 60	R 17	110 V	ST TL	203,00	243,60
275 / 60	R 17	111 V	ST TL	232,00	278,40
285 / 60	R 17	114 V	ST TL	261,00	313,20
235 / 60	R 18	107 V	ST TL	225,00	270,00
255 / 60	R 18	112 V	ST TL	236,00	283,20
285 / 60	R 18	116 V	ST TL	287,00	344,40
225 / 55	R 17	97 V	ST TL	214,00	256,80
275 / 55	R 17	109 V	ST TL	217,00	260,40
255 / 55	R 18	109 V	ST TL	228,00	273,60
295 / 50	R 15	105 H	ST TL	228,00	273,60
235 / 50	R 18	101 V	ST TL RNF	236,00	283,20
285 / 50	R 18	109 V	ST TL	294,00	352,80
255 / 50	R 19	103 V	ST TL	277,00	332,40
255 / 50	R 20	109 Y	ST TL RNF	325,00	390,00
265 / 50	R 20	111 V	ST TL	334,00	400,80
305 / 50	R 20	120 V	ST TL	416,00	499,20
255 / 45	R 18	99 V	ST TL	252,00	302,40
275 / 45	R 19	108 Y	ST TL	327,00	392,40
285 / 45	R 19	107 V	ST TL	333,00	399,60
265 / 45	R 20	108 V	ST TL	354,00	424,80
295 / 45	R 20	114 V	ST TL	442,00	530,40
305 / 45	R 22	118 V	ST TL	598,00	717,60
275 / 40	R 20	106 W	ST TL	353,00	423,60
295 / 40	R 20	106 V	ST TL	469,00	562,80
305 / 40	R 22	114 V	ST TL	502,00	602,40
305 / 40	R 23	115 V	ST TL	522,00	626,40
315 / 35	R 20	106 W	ST TL	505,00	606,00
265 / 35	R 22	102 W	ST TL	445,00	534,00
285 / 35	R 22	106 W	ST TL	468,00	561,60
295 / 30	R 22	103 Y	ST TL	485,00	582,00
315 / 30	R 22	107 Y	ST TL	646,00	775,20



Proxes ST



OPA20

fuoristrada 4x4 e SUV

PXTSS SUV high technology				Euro iva escl.	Euro iva incl.
235 / 65	R 17	104 V	PXTSS TL	208,00	249,60
235 / 65	R 17	108 V	PXTSS TL RNF	212,00	254,40
255 / 60	R 17	106 V	PXTSS TL	222,00	266,40
235 / 60	R 18	107 W	PXTSS TL RNF	260,00	312,00
265 / 60	R 18	110 V	PXTSS TL RNF	272,00	326,40
235 / 55	R 19	101 W	PXTSS TL	282,00	338,40
255 / 55	R 19	111 V	PXTSS TL RNF	292,00	350,40
235 / 50	R 18	97 V	PXTSS TL	252,00	302,40
255 / 50	R 19	107 W	PXTSS TL RNF	306,00	367,20
265 / 50	R 19	110 Y	PXTSS TL RNF	322,00	386,40
275 / 40	R 20	106 Y	PXTSS TL RNF	372,00	446,40
295 / 40	R 20	110 Y	PXTSS TL RNF	412,00	494,40

PROXES T1 Sport SUV

Sulla strada non ha rivali.



Prestazioni da campione per la versione SUV del PROXES T1 Sport. Questo pneumatico ultra high performance dal battistrada asimmetrico, ha un design dal profilo molto largo: una vera e propria garanzia per una maggiore stabilità in curva anche alle alte velocità, e per un'ottima tenuta di strada anche in frenata. Tutto merito del rigido strato di raion, dei fianchi rinforzati e della nuova miscela in silice, che rinforza la rigidità della struttura, aumentandone così la resistenza in curva e in frenata.

La sicurezza di guida è garantita sui fondi bagnati dalle ampie scanalature che permettono un ottimo drenaggio dell'acqua evitando l'effetto acquaplaning. Il particolare profilo e rivestimento del battistrada sono stati creati con l'analisi tecnologica FEM, per ottimizzare la pressione della superficie del pneumatico durante le curve e la frenata riducendone così l'usura irregolare.





Trasporto



trasporto leggero



H08



H09

						Euro iva escl.	Euro iva incl.
175	R 14	99 S	TL H08	8PR		124,00	148,80
175	R 14	99 R	TL H09	8PR		126,00	151,20
185	R 14	102 S	TL H08	8PR		112,00	134,40
185	R 14	102 R	TL H09	8PR		113,00	135,60
195	R 14	106 S	TL H08	8PR		144,00	172,80
195	R 14	106 R	TL H09	8PR		149,00	178,80
205	R 14	109 S	TL H08	8PR		166,00	199,20
205	R 14	109 R	TL H09	8PR		170,00	204,00
215	R 14	112 S	TL H08	8PR		180,00	216,00
215	R 14	112 R	TL H09	8PR		186,00	223,20
185	R 15	103 S	TL H02	6PR		149,00	178,80
165 / 75	R 14	97 R	TL H08			107,00	128,40
185 / 75	R 14	102 S	TL H08	8PR		110,00	132,00
185 / 75	R 14	102 R	TL H09	8PR		113,00	135,60
195 / 75	R 14	106 S	TL H08	8PR		144,00	172,80
195 / 75	R 14	106 R	TL H09	8PR		149,00	178,80
225 / 75	R 15	110 Q	TL H08			182,00	218,40
175 / 75	R 16	101 S	TL H08			133,00	159,60
175 / 75	R 16	101 R	TL H09			140,00	168,00
185 / 75	R 16	104 S	TL H08			146,00	175,20
195 / 75	R 16	107 S	TL H08			156,00	187,20
195 / 75	R 16	107 R	TL H09			164,00	196,80
205 / 75	R 16	110 R	TL H08			201,00	241,20
205 / 75	R 16	110 R	TL H09			212,00	254,40
205 / 75	R 16	113 Q	TL H08			209,00	250,80
205 / 75	R 16	113 Q	TL H09			218,00	261,60
215 / 75	R 16	113 R	TL H08			214,00	256,80
215 / 75	R 16	113 R	TL H09			228,00	273,60
215 / 75	R 16	116 Q	TL H08			222,00	266,40
215 / 75	R 16	116 Q	TL H09			242,00	290,40
225 / 75	R 16	118 R	TL H08			235,00	282,00
225 / 75	R 16	118 R	TL H09			261,00	313,20
225 / 75	R 16	121 Q	TL H08			262,00	314,40
225 / 75	R 16	121 Q	TL H09			266,00	319,20

trasporto leggero



H02



330



CF1C

						Euro iva escl.	Euro iva incl.
165 / 70	R 13	88 R	TL H08			97,00	116,40
165 / 70	R 14	89 R	TL H08			99,00	118,80
165 / 70	R 14	89 R	TL H09			116,00	139,20
195 / 70	R 15	97 S	TL 330	RNF		112,00	134,40
195 / 70	R 15	104 S	TL H08			130,50	156,60
195 / 70	R 15	104 R	TL H09			134,00	160,80
205 / 70	R 15	106 S	TL H08			137,00	164,40
205 / 70	R 15	106 R	TL H09			142,00	170,40
215 / 70	R 15	109 S	TL H08			144,00	172,80
215 / 70	R 15	109 R	TL H09			150,00	180,00
225 / 70	R 15	112 S	TL H08			172,00	206,40
225 / 70	R 15	112 R	TL H09			178,00	213,60
175 / 65	R 14	90 T	TL H08			120,00	144,00
175 / 65	R 14	90 T	TL H09			126,00	151,20
205 / 65	R 15	102 T	TL H08			177,00	212,40
205 / 65	R 15	102 T	TL H09			182,00	218,40
195 / 65	R 16	104 R	TL H08			155,00	186,00
195 / 65	R 16	100 T	TL H08			155,00	186,00
195 / 65	R 16	104 R	TL H09			168,00	201,60
205 / 65	R 16	107 T	TL H08			172,00	206,40
205 / 65	R 16	107 T	TL H09			178,00	213,60
215 / 65	R 16	106 T	TL H08			198,00	237,60
215 / 65	R 16	106 T	TL H09			206,00	247,20
215 / 65	R 16	109 R	TL H08			206,00	247,20
215 / 65	R 16	109 R	TL H09			206,00	247,20
215 / 65	R 16	106 H	TL CF1C			214,00	256,80
225 / 65	R 16	112 R	TL H08			223,00	267,60
225 / 65	R 16	112 R	TL H09			239,00	286,80
235 / 65	R 16	115 R	TL H08			235,00	282,00
235 / 65	R 16	115 R	TL H09			251,00	301,20
195 / 60	R 16	99 T	TL H09			155,00	186,00
195 / 60	R 16	99 H	TL CF1C			167,00	200,40
205 / 60	R 16	100 T	TL H09			159,00	190,80
215 / 60	R 16	103 T	TL H08			199,00	238,80
215 / 60	R 16	103 T	TL H09			176,00	211,20
225 / 60	R 16	105 T	TL H08			221,00	265,20
225 / 60	R 16	101 T	TL H09			228,00	273,60
215 / 60	R 17	104 T	TL H08			243,00	291,60
215 / 60	R 17	104 T	TL H09			252,00	302,40



M1090



M131



M53



M76



M82



					Euro iva escl.	Euro iva incl.
7,50	R 15	135 J	M1090	16PR	284,00	340,80
8,25	R 15	143J	M1090	18PR	309,00	370,80
6,50	R 16	108 L	M131	10PR	162,00	194,40
7,00	R 16	117 L	M131	12PR	232,00	278,40
7,50	R 16	121 L	M53	12PR	241,00	289,20
8	R 17,5	117 L	TL M76		243,00	291,60
8	R 17,5	117 L	TL M82		235,00	282,00
8,5	R 17,5	121 L	TL M76		264,00	316,80
8,5	R 17,5	121 L	TL M82		249,00	298,80
9,5	R 17,5	129 L	TL M143		346,00	415,20
9,5	R 17,5	143 J	TL M1430		403,00	483,60

M144

Lunga vita al pneumatico.

Tecnologia, prestazioni e ingegneria avanzata. Sviluppato con l'esclusivo sistema computerizzato DSOCC II, il pneumatico M144 Highway Rib TBR assicura una durata straordinaria e una eccellente possibilità di ricostruzione. Ottima la sua capacità di trazione, sia sui fondi asciutti che sui fondi bagnati. M144 Highway Rib TBR è un pneumatico radiale performante, affidabile ed economico, che garantisce ad autobus, camion, autocisterne e rimorchi un elevato chilometraggio a basso costo sulle lunghe distanze autostradali.

					Euro iva escl.	Euro iva incl.
205 / 75	R 17,5	124 M	TL M143		274,00	328,80
205 / 75	R 17,5	124 M	TL M608		279,00	334,80
215 / 75	R 17,5	126 M	TL M143		289,00	346,80
215 / 75	R 17,5	126 M	TL M608		296,00	355,20
215 / 75	R 17,5	135 J	TL M1430		303,00	363,60
225 / 75	R 17,5	129 M	TL M143		302,00	362,40
225 / 75	R 17,5	129 M	TL M608		310,00	372,00
235 / 75	R 17,5	132 M	TL M143		380,00	456,00
235 / 75	R 17,5	132 M	TL M608		394,00	472,80



M143



M1430



M608



M120



M315



M149

Oltre ogni limite di carico.

M149 è la risposta vincente alle esigenze del trasporto di lunga distanza. La capacità di sopportare i carichi pesanti e le lunghe percorrenze autostradali è elevatissima. Ottime sia la tenuta sul bagnato, favorita dal particolare disegno del battistrada, sia la ricostruibilità, che permette una soddisfacente economia d'esercizio. Da sottolineare che il modello M149 risolve il problema del duplice utilizzo: la sua struttura, resa flessibile dal sistema DSOCC II e rinforzata da speciali cavetti d'acciaio, permette l'uso sia all'asse anteriore della motrice che al rimorchio.



M605



M87



M61



M73

					Euro iva escl.	Euro iva incl.
245 / 70	R 19,5	136 M	TL M143		336,00	403,20
245 / 70	R 19,5	136 M	TL M608		346,00	415,20
245 / 70	R 19,5	141 J	TL M1430		345,00	414,00
265 / 70	R 19,5	140 M	TL M143		356,00	427,20
265 / 70	R 19,5	140 M	TL M608		363,00	435,60
265 / 70	R 19,5	143 J	TL M1430		386,00	463,20
285 / 70	R 19,5	145 M	TL M143		394,00	472,80
285 / 70	R 19,5	145 M	TL M608		406,00	487,20
285 / 70	R 19,5	150 J	TL M1430		428,00	513,60
10	R 22,5	144 L	TL M120		382,00	458,40
11	R 22,5	148 M	TL M120		445,00	534,00
11	R 22,5	148 K	TL M315		466,00	559,20
11	R 22,5	148 L	TL M605Z		510,00	612,00
12	R 22,5	152 L	TL M 87		493,00	591,60
12	R 22,5	152 M	TL M111		531,00	637,20
12	R 22,5	152 K	TL M61		530,00	636,00
12	R 22,5	150 L	TL M605Z		579,00	694,80
13	R 22,5	154 L	TL M111		583,00	699,60
13	R 22,5	154 K	TL M61		613,00	735,60
13	R 22,5	154 K	TL M73		613,00	735,60

M622

Tutta la forza della trazione.

Durata elevata, capacità di ricostruzione e trazione straordinaria su asciutto e bagnato sono le principali qualità di M622 Highway Traction TBR.



					Euro iva escl.	Euro iva incl.
295 / 80	R 22,5	152 M	TL M142Z		528,00	633,60
295 / 80	R 22,5	152 M	TL M144		510,00	612,00
295 / 80	R 22,5	152 M	TL M605		582,00	698,40
295 / 80	R 22,5	152 M	TL M622Z		568,00	681,60
295 / 80	R 22,5	152 M	TL M632		624,00	748,80
315 / 80	R 22,5	154 M	TL M144		560,00	672,00
315 / 80	R 22,5	154 M	TL M142		571,00	685,20
315 / 80	R 22,5	154 M	TL M622		625,00	750,00
315 / 80	R 22,5	154 M	TL M605		625,00	750,00
315 / 80	R 22,5	154 M	TL M632		688,00	825,60
315 / 70	R 22,5	152 M	TL M144		583,00	699,60
315 / 70	R 22,5	152 M	TL M632		636,00	763,20
385 / 65	R 22,5	160 K	TL M149		617,00	740,40
385 / 65	R 22,5	160 K	TL M320		664,00	796,80
295 / 60	R 22,5	150 L	TL M632		637,00	764,40
385 / 55	R 22,5	160 K	TL M149		680,00	816,00



M142



M111



M632

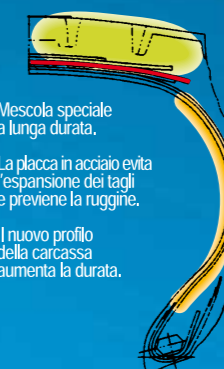
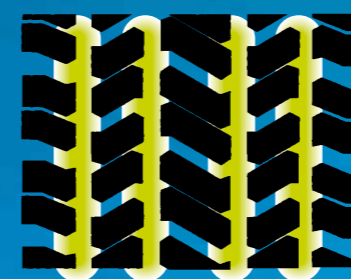


M320

Lunga durata, bassissima usura.

La tecnologia computerizzata denominata DSOCC II ha permesso di disegnare un battistrada innovativo, con tasselli a parallelogramma, per assicurare un appoggio ottimale su ogni superficie, e con larghi canali laterali a quattro scanalature verticali, per favorire la trazione.

La durata viene esaltata dalla speciale miscela e dal profilo della carcassa. M622 ha brillantemente superato tutti i test di basso costo sulle lunghe distanze autostradali.



- Miscela speciale a lunga durata.
- La placca in acciaio evita l'espansione dei tagli e previene la ruggine.
- Il nuovo profilo della carcassa aumenta la durata.












Appoggio perfetto e massima trazione.

Tasselli a parallelogramma assicurano appoggio perfetto su ogni superficie. Larghi canali laterali a 4 scanalature verticali per una trazione perfetta su asciutto e bagnato, per l'intera durata del pneumatico.

Corrispondenze dimensionali tra pneumatici per autovetture

	80	80 <small>Nuova marcatatura</small>	75	70	65	60	55	50	45	40	35
145 R 10	145/80 R 10			165/70 R 10							
125 R 12	125/80 R 12			145/70 R 12		155/60 R 13		175/50 R 13			
135 R 12	135/80 R 12			135/70 R 13 155/70 R 12							
125 R 13	125/80 R 13			145/70 R 13	155/65 R 13		185/55 R 13				
145 R 12	145/80 R 12					175/60 R 13		185/50 R 14			
135 R 13	135/80 R 13			155/70 R 13	165/65 R 13	185/60 R 13	195/55 R 13		195/45 R 14		
155 R 12	155/80 R 12					165/60 R 14	185/55 R 14				
145 R 13	145/80 R 13			165/70 R 13	165/65 R 14	175/60 R 14	195/55 R 14		205/45 R 15		
155 R 13	155/80 R 13			175/70 R 13	175/65 R 14	185/60 R 14	185/55 R 15	195/50 R 15	215/45 R 15	215/40 R 16	
145 R 14	145/80 R 14			165/70 R 14					205/45 R 16		
165 R 13	165/80 R 13			185/70 R 13	185/65 R 14	195/60 R 14	195/55 R 14	205/50 R 15		225/40 R 16	
155 R 14 175 R 13	155/80 R 14 175/80 R 13			175/70 R 14			205/55 R 15	195/50 R 16 225/50 R 15	225/45 R 16	215/40 R 16	245/35 R 17
145 R 15	145/80 R 15							205/50 R 16		235/40 R 17	
165 R 14	165/80 R 14			185/70 R 14	185/65 R 15	195/60 R 15					
155 R 15	155/80 R 15			175/70 R 15							245/35 R 18
175 R 14	175/80 R 14					205/60 R 15	205/55 R 16	225/50 R 16	245/45 R 16 215/45 R 17	245/40 R 17	255/35 R 18
								205/50 R 17		225/40 R 18 255/40 R 17	
									225/45 R 17	265/40 R 17	
				165/70 R 15	205/65 R 15	215/60 R 15	235/55 R 15 215/55 R 16	215/50 R 17	235/45 R 17	235/40 R 18	265/35 R 18
185 R 14	185/80 R 14			205/70 R 15		225/60 R 15	225/55 R 16	245/50 R 17	245/45 R 17	245/40 R 18 275/40 R 17	275/35 R 18
								225/50 R 17			285/35 R 18
				195/70 R 15	215/65 R 15	215/60 R 15		255/50 R 16	255/45 R 17		
				215/70 R 14							
185 R 15	185/80 R 15			205/70 R 15	225/65 R 15	225/60 R 16 235/60 R 15	245/55 R 16	245/50 R 17	145/45 R 18	275/40 R 18	335/35 R 17
175 R 16	175/80 R 16										
205 R 14	205/80 R 14			215/70 R 15	215/65 R 16			255/50 R 17	255/45 R 18	285/40 R 18 255/40 R 19	285/35 R 19
195 R 15	195/80 R 15	205/75 R 15				235/60 R 16					
								235/50 R 18			
205 R 15	205/80 R 15	215/75 R 15									
				235/70 R 15		255/60 R 16					
215 R 15	215/80 R 15	225/75 R 15									
205 R 16	205/80 R 16	155/75 R 14 175/75 R 13		255/70 R 15							
215 R 16	215/80 R 16										
		255/75 R 15		265/70 R 15							
		265/75 R 15									

Guida alla scelta del Pneumatico Radiale

Condizione di Operatività	Corte distanze		Lunghe distanze Autocisterne, Rimorchi			Ribaltabili		Cantieri		Autobus	
											
	assale Anteriore	assale Posteriore	assale Anteriore	assale Motore	assale Rimorchi	assale Anteriore	assale Motore	assale Anteriore	assale Motore	assale Anteriore	assale Motore
Servizio Stradale	M87	M73	M144	M622	M84 LA	M73	M73	M61	M73	M144	M144
	M84 LA	M608	M142Z		M74 T	M142	M608	M142	M608	M142 Z	M622
	M143	M605	M149		M144		M605		M605		M142
	M142 Z				M149						
Strada e Fuoristrada						M61	M73	M61	M73		
								M142	M605		M608

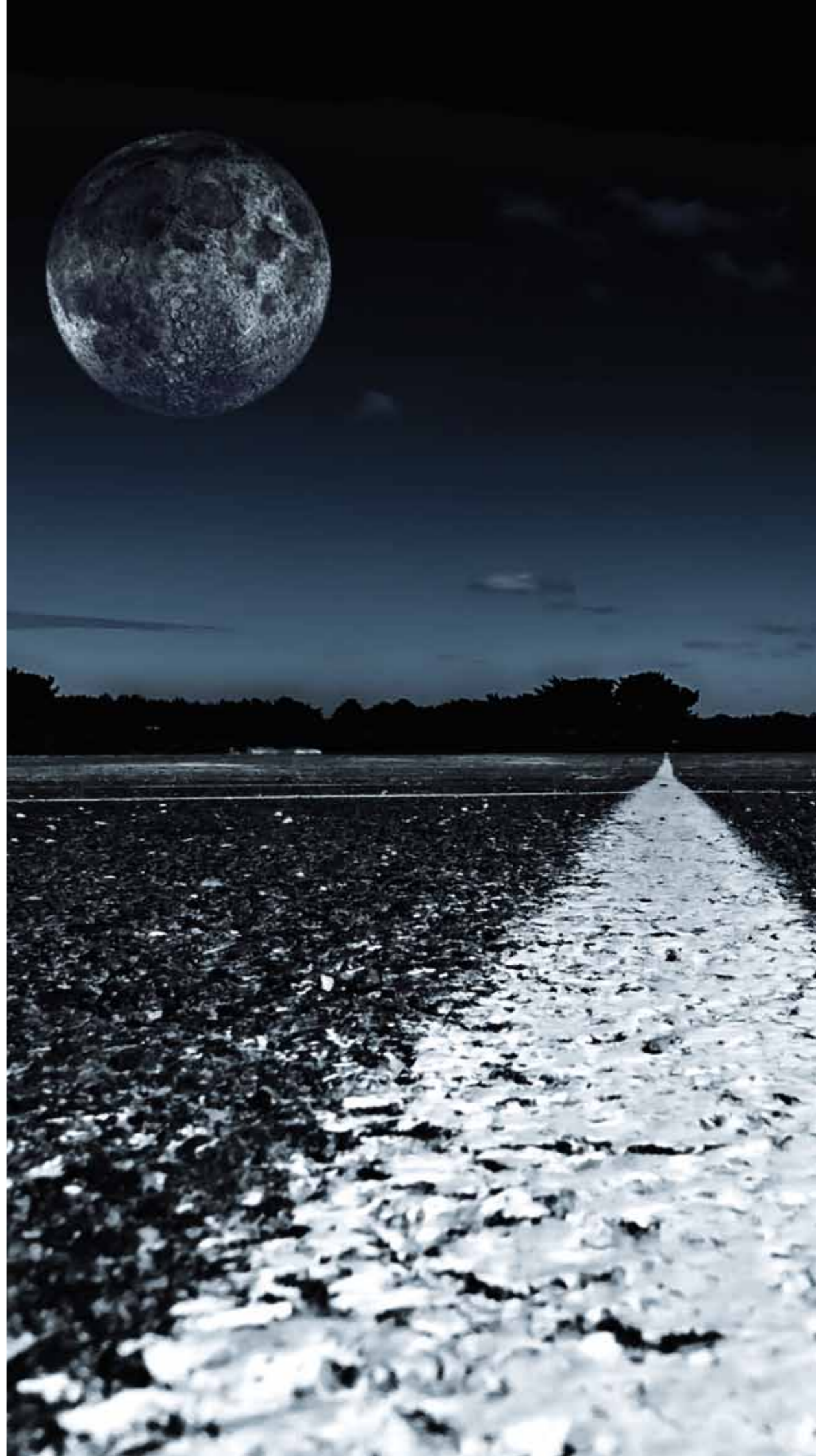
La corrispondenza dimensionale è valutata in base al diametro esterno E.T.R.O. Il diametro dei pneumatici delle serie ribassate è compreso tra -2,5% e +15% di quello dei pneumatici di base. Eventuali conversioni delle gommature sulla base delle corrispondenze indicate sono ammesse quando:

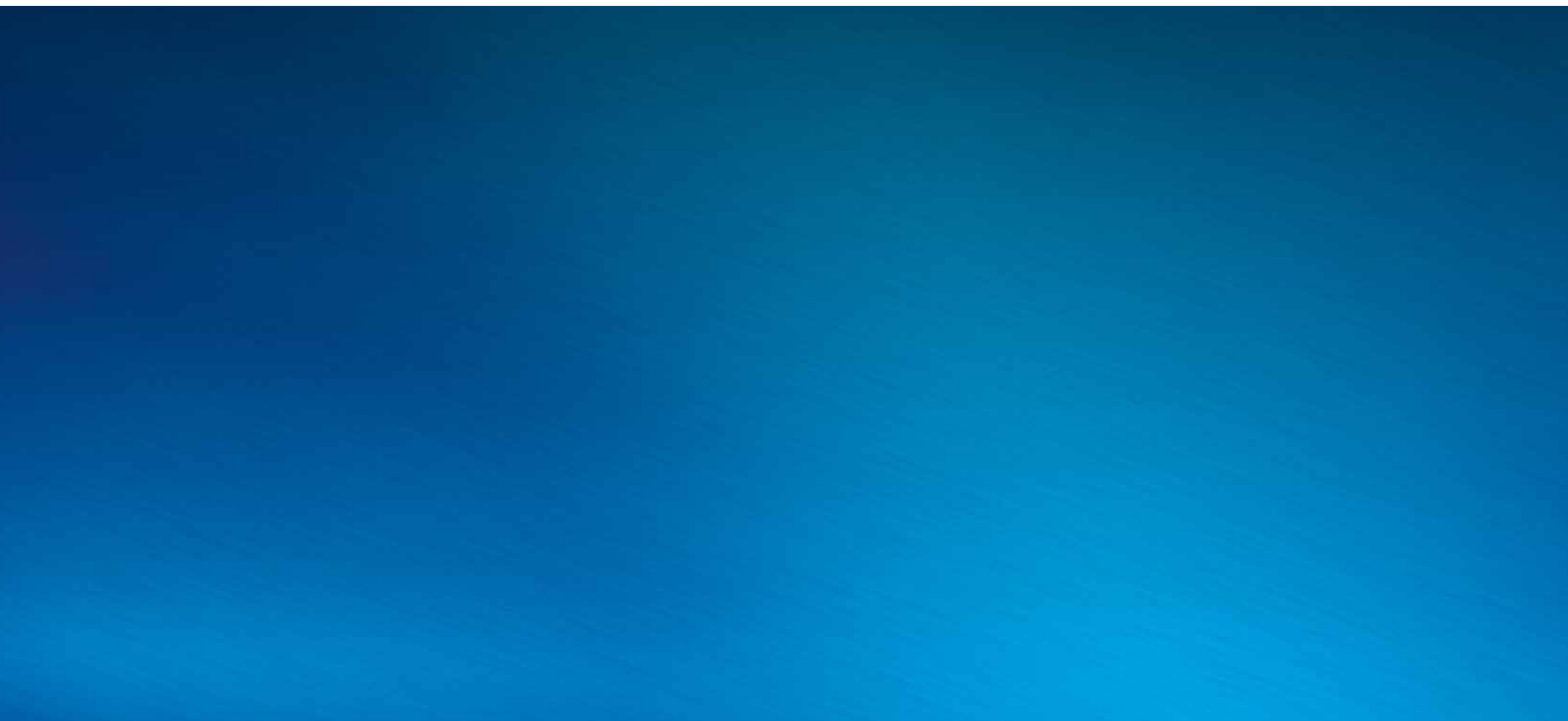
- + vi sia compatibilità con il modello di vetture (sporgenze ingombri, etc.) e con le disposizioni locali
- + le capacità di carico siano adeguate
- + i cerchi adottati siano conformi all'elenco di cerchi ammessi per il pneumatico
- + le pressioni siano adeguate al carico ed alla velocità massima del veicolo.

Ricordiamo che dove non fosse già riportata nel libretto di circolazione, la nuova misura dovrà essere inserita richiedendola agli uffici della Motorizzazione Civile e alla casa costruttrice del veicolo.

Indici di carico

Indice di Carico	Carico Massimo	Indice di Carico	Carico Massimo	Indice di Carico	Carico Massimo	Indice di Carico	Carico Massimo	Indice di Carico	Carico Massimo	Indice di Carico	Carico Massimo
55	218	73	365	91	615	109	1030	127	1750	145	2900
56	224	74	375	92	630	110	1060	128	1800	146	3000
57	230	75	387	93	650	111	1090	129	1850	147	3075
58	236	76	400	94	670	112	1120	130	1900	148	3150
59	243	77	412	95	690	113	1150	131	1950	149	3250
60	250	78	425	96	710	114	1180	132	2000	150	3350
60	257	79	437	97	730	115	1215	133	2060	151	3450
62	265	80	450	98	750	116	1250	134	2120	152	3550
63	272	81	462	99	775	117	1285	135	2180	153	3650
64	280	82	475	100	800	118	1320	136	2240	154	3750
65	290	83	487	101	825	119	1360	137	2300	155	3875
66	300	84	500	102	850	120	1400	138	2360	156	4000
67	307	85	515	103	875	121	1450	139	2430	157	4125
68	315	86	530	104	900	122	1500	140	2500	158	4250
69	325	87	545	105	925	123	1550	141	2575	159	4375
70	335	88	560	106	950	124	1600	142	2650	160	4500
71	345	89	580	107	975	125	1650	143	2725	161	4625
72	355	90	600	108	1000	126	1700	144	2800	162	4750





TOYO TIRES
driven to perform

Toyo Tire Italia S.p.A.

57014 Collesalveti, Livorno

tel. 0586.962243 / 962463

fax 0586.962183

e-mail toyo@toyo.it · www.toyo.it

